

Betula

K-KONTROL®
STAVEBNÍ SYSTÉM

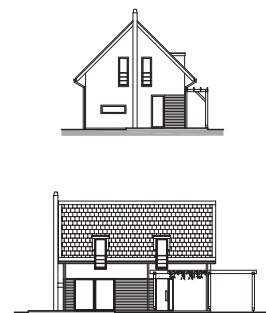
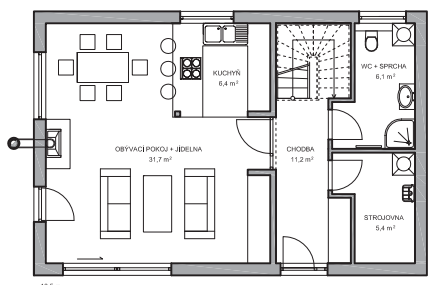
RODINNÝ DŮM S FLEXIBILNÍM USPOŘÁDÁNÍM



Rodinný dům Betula je dvoupodlažní dům s obytným podkrovím. Jedinečná dispozice domu je navržena tak, aby bylo možné dům umístit a adaptovat na téměř jakýkoliv pozemek. U domu lze totiž zrcadlově přetáčet umístění schodiště a hlavního vstupu. Díky svým venkovním rozměrům je možné jej umístit i na velmi malý pozemek. I přes malé rozměry je dům vhodný pro 4 člennou rodinu. Dům je možné realizovat nejen v zrcadlově převráceném provedení, ale také s různě umístěným hlavním vstupem.

Dispozice	4 + 1
Zastavěná plocha	74 m ²
Užitná plocha	120 m ²
Výška hřebene	7,8 m
Sklon střechy	45°
Orientace vstupu	libovolná

Přízemí



Podkroví

