

Cydonia

K-KONTROL®
STAVEBNÍ SYSTÉM

RODINNÝ DŮM S MINIMÁLNÍMI PROVOZNÍMI NÁKLADY

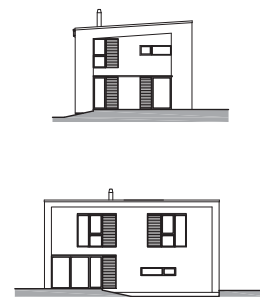
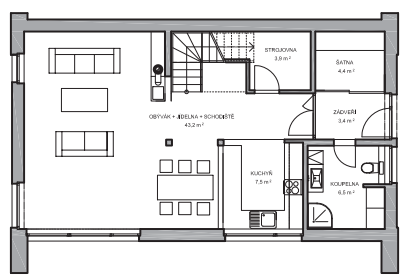


Cydonia je dvoupodlažní rodinný dům vyznačující se velmi kompaktním tvarem, což spolu s vhodnou orientací prosklených ploch předurčuje velmi nízké náklady na provoz domu.

Tento moderně navržený dům s pultovou střechou nabízí plnohodnotně vysoké místnosti v horním podlaží, díky kterým je užitná plocha domu maximálně využitelná. Dům je možné realizovat v zrcadlově převráceném provedení.

| | |
|------------------|--------------------|
| Dispozice | 4 + 1 |
| Zastavěná plocha | 92 m ² |
| Užitná plocha | 135 m ² |
| Výška hřebene | 6,5 m |
| Sklon střechy | 4° |
| Orientace vstupu | SV, V, JV |

Přízemí



První patro

