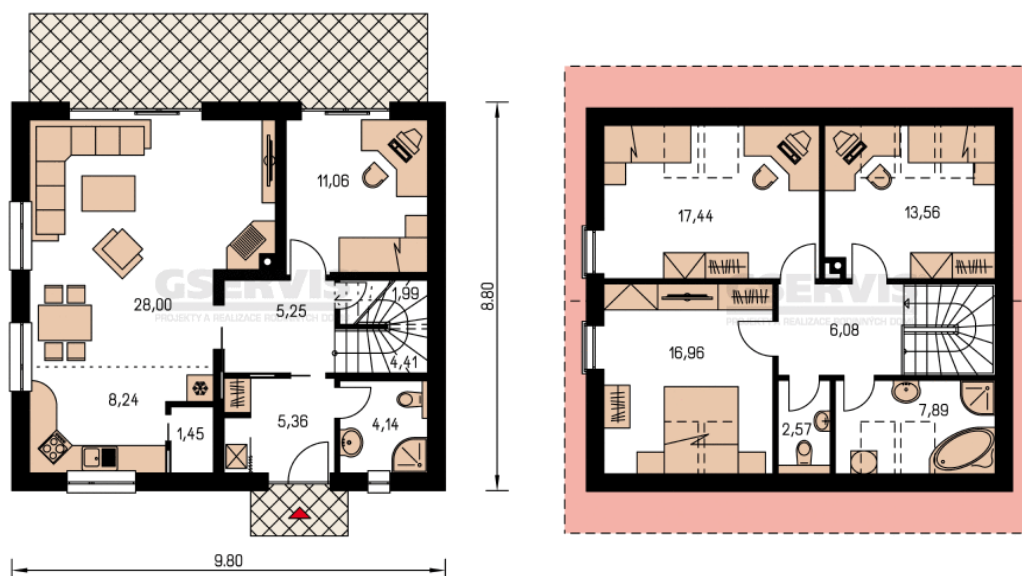


## RD LYRA, G-SERVIS



### Základní parametry domu

Zastavěná plocha	86,2 m <sup>2</sup>
Celková užitková plocha	134,4,7 m <sup>2</sup>
Užitková plocha přízemí	69,9 m <sup>2</sup>
Užitková plocha podkrovní	64,5 m <sup>2</sup>
Výška hřebene střechy	7,9 m
Sklon střechy	40°

### Cena

**Hrubá stavba 608.338,- Kč bez DPH**

Cena obsahuje dodávku a montáž systému K-KONTROL, včetně hydroizolace pod základové pražce a ukotvení, obvodové stěny z panelu K-KONTROL tl. 170 mm (izolační jádro 140 mm), vnitřní nosné příčky z panelu K-KONTROL tl. 120 mm, střešní konstrukci.

**Uzavřená hrubá stavba 1.129.300,- Kč bez DPH**

Včetně kompletní střechy a klempířských prací ve standardu, plastová okna a dveře z 1/2 v imitaci dřeva, fasáda – zateplovací systém Extherm.

**Cena na klíč od 2.440.000,- Kč bez DPH standard – „Technický popis“**

<http://www.pvmont.cz/popis.htm>